

Informacje o Powiatowym Centrum Pomocy Rodzinie w Sulęcinie

Powiatowe Centrum Pomocy Rodzinie w Sulęcinie ma swoją siedzibę w części budynku przy ul. Daszyńskiego 49.

PCPR w Sulęcinie obsługuje mieszkańców pięciu gmin: Sulęcina, Torzym, Lubniewice, Krzeszyce i Słońsk. Pracujemy od poniedziałku do piątku w godzinach 7.00-15.00.

W Centrum pracuje Dyrektor oraz podlegli mu pracownicy.

Czym zajmuje się Centrum?

- realizuje zadania z zakresu pomocy społecznej
- realizuje zadania z zakresu pieczy zastępczej
- realizuje zadania z zakresu rehabilitacji społecznej osób niepełnosprawnych

Na stronie internetowej www.bip.wrota.lubuskie.pl/pcprsulecin znajduje się szczegółowa lista zadań realizowanych przez PCPR w Sulęcinie. Znajdują się też tam inne ważne informacje dotyczące naszej jednostki.

Jeśli chcesz się z nami skontaktować telefonicznie. Zadzwoń na numer 95 755 07 53.

Możesz też wysłać e-mail na adres: pcpr@pcprsulecin.pl.



Dla interesantów dostępne są dwa place z wyznaczonymi miejscami parkingowymi: przed głównym wejściem na teren Centrum oraz za budynkiem jednostki, do którego prowadzi droga wewnętrzna znajdująca się po lewej stronie.

Wejście do budynku przystosowane jest dla osób ze szczególnymi potrzebami (podjazd dla wózków).

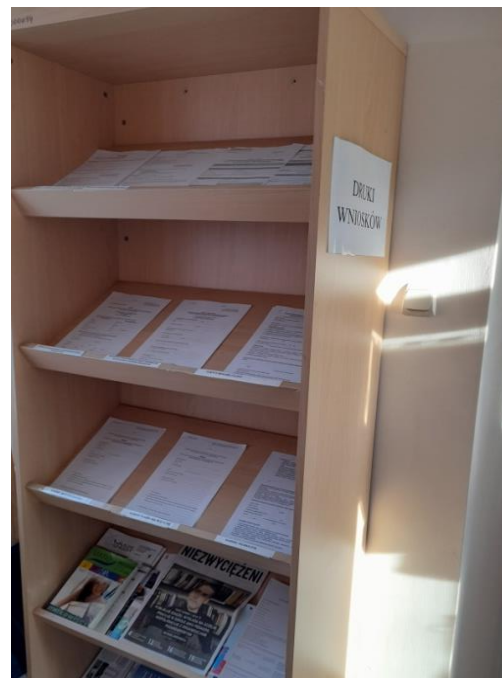


Budynek jest częściowo przystosowany do obsługi osób niepełnosprawnych (osoby poruszające się na wózkach inwalidzkich, głuchonieme, osoby w towarzystwie psa asystującego).

Na drzwiach wewnętrznych, w przedsiönku budynku, znajduje się dzwonek, po naciśnięciu którego wyznaczony pracownik udzieli pomocy.

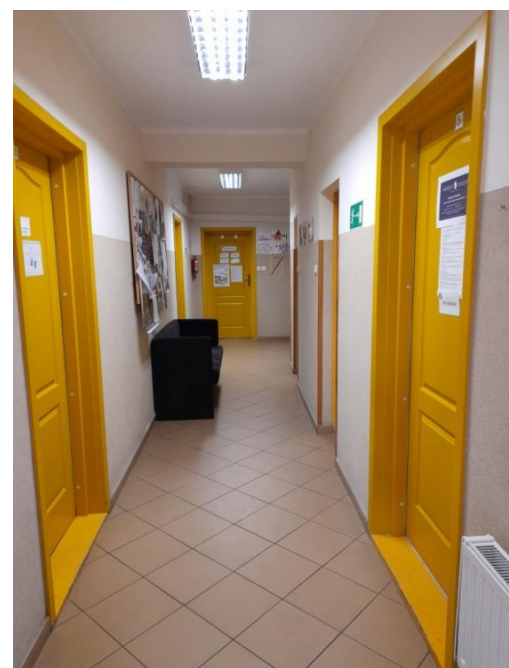


W tym samym pomieszczeniu (po prawej stronie od wejścia głównego) jest regał z drukami wniosków do Powiatowego Zespołu ds. Orzekania o Niepełnosprawności w Gorzowie Wlkp. oraz wnioski dla osób ubiegających się o dofinansowanie ze środków PFRON.

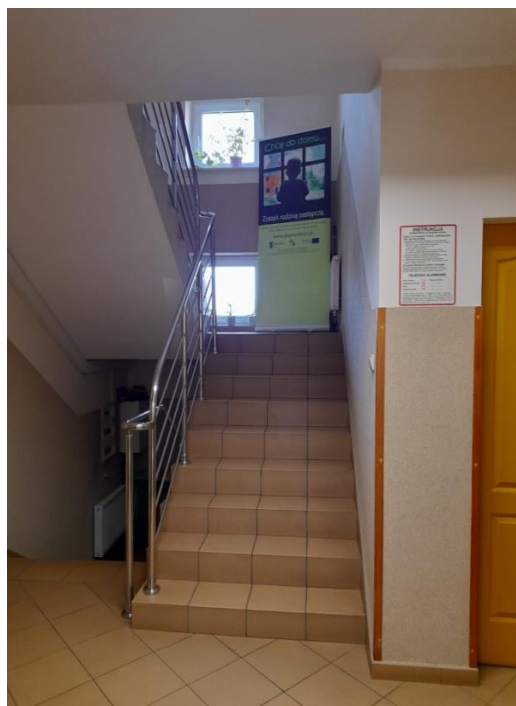


Po wejściu do głównego holu, na parterze budynku znajdują się następujące biura pracowników PCPR:

- po lewej stronie korytarza są dwa pokoje pracowników zajmujących się dofinansowaniami PFRON;
- po prawej stronie jest pokój psychologa a za nim dwie toalety;
- na końcu korytarza są biura koordynatorów rodzinnej pieczy zastępczej.



Za toaletami są schody wiodące do pozostałych biur



Po wejściu na piętro po prawej stronie znajduje się sala narad oraz gabinet Dyrektora PCPR.



W głębi korytarza po prawej stronie znajduje się dział księgowości, a następnie dział świadczeń dla rodzin zastępczych oraz umieszczeń w DPS.
Na tej kondygnacji znajdują się również dwie toalety.

